



E-mail: comercial@sagseguridad.com

Web: www.sagseguridad.com

CERTIFICADO

MODELO CQ7

Características Generales

Frontal y tapa fabricados en AISI-316. El resto de componentes esta fabricado en AISI-304.



← ● **BOMBILLO CQ7** → (AISI-303) con 2 llaves tubulares (AISI-303).



← ● **BOMBILLO CQ7-P** → (LATON) con 3 llaves puntos (LATON).



← ● **BOMBILLO CQ7-POMO** → (LATON).



● **INTERRUPTOR** → Interruptor momentaneo con 3 posiciones I-0-II (16A)
250 V AC IP40

● **HUECO “PERA” ELECTRO Freno** Con la “Pera” se desbloquea y bloquea el electro frenó. Esta pera la coloca el instalador.

● **PULSADOR** → Pulsador 0,5 A/250V circuito abierto OFF-ON actúa al pulsar.

FUNCIONAMIENTO

* En condiciones normales, para poder abrir la persiana:

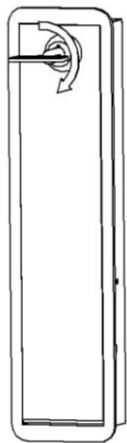
- 1 – Apertura del bombillo (cerradura) para poder abrir la caja – **ver DIBUJO 1.**
- 2 – Accionar el pulsador (I, 0, II) I para realizar la subida, II para la bajada de la persiana y 0 posición de reposo – **ver DIBUJO 2.**
- 3 – Una vez realizado la acción deseada, cerrar la tapa **y girar el bombillo (cerradura) en sentido inverso a la apertura – ver DIBUJO 5.**

* Cuando haya una pérdida de corriente (que no haya luz) y fuese necesario abrir la persiana, se procederá de la siguiente manera:

- 1 – Apertura del bombillo (cerradura) para poder abrir la caja – **ver DIBUJO 1.**
- 2 – Desenroscar la pera. Para accionar el desbloqueo del electro freno **del motor hasta que se note resistencia y quede bloqueada – ver DIBUJO 3. IMPORTANTE NO FORZAR MÁS ALLÁ DE ESTA RESISTENCIA.**

Una vez desbloqueado el electro frenó del motor, se puede subir y bajar la persiana manualmente.

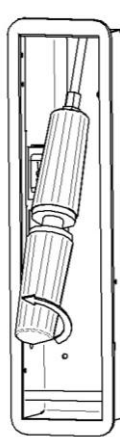
- 3 – Para bloquear el electro freno **del motor volver a roscar la Pera. Para bloquee el electro frenó del motor y vuelva a su sitio – ver DIBUJO 4.**
- 4 – Una vez realizado la apertura de la persiana manualmente, cerrar la tapa **y girar el bombillo (cerradura) en sentido inverso a la apertura – ver DIBUJO 5.**



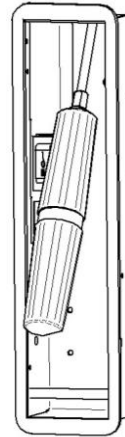
DIBUJO 1



DIBUJO 2



DIBUJO 3



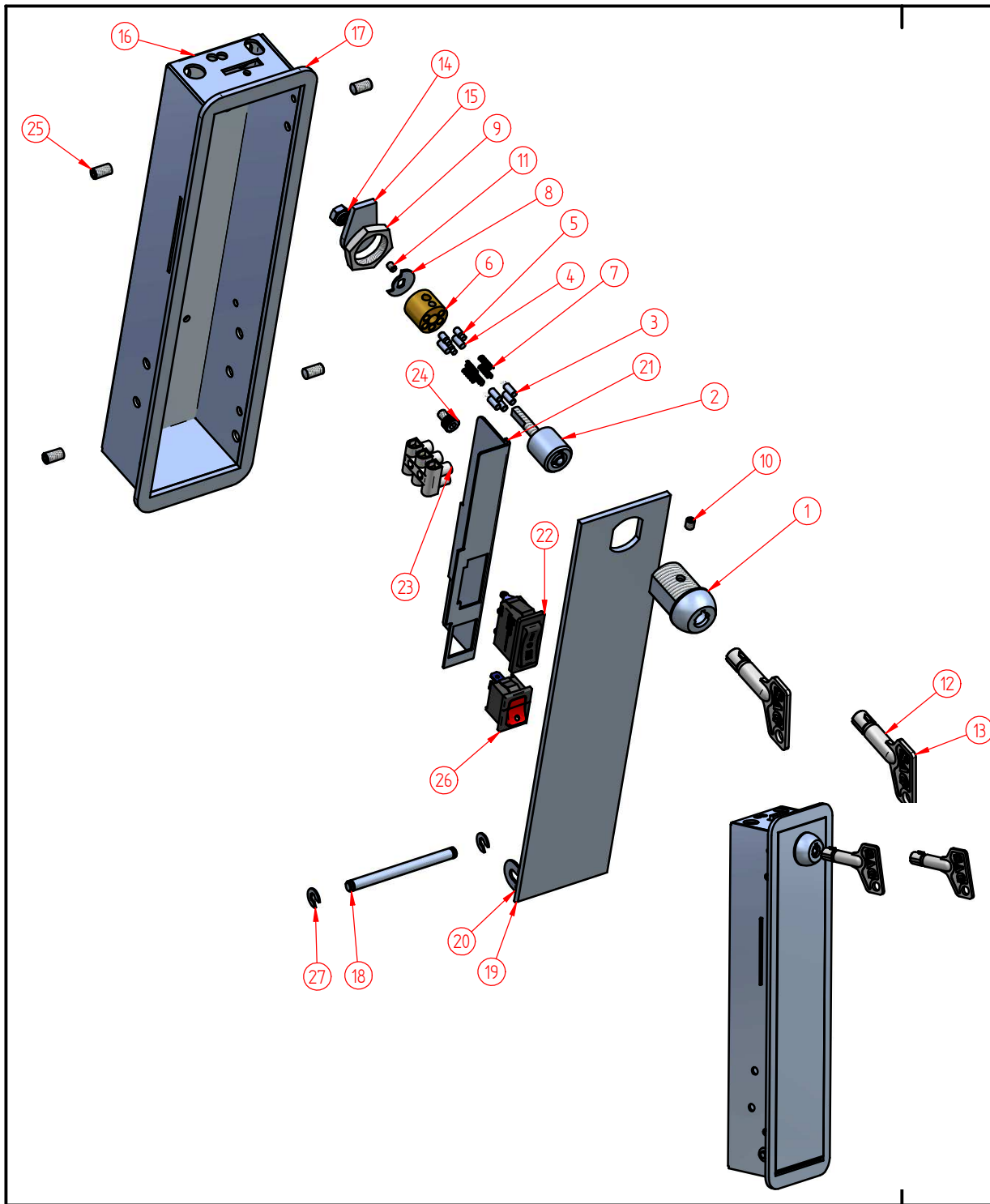
DIBUJO 4



DIBUJO 5

Conjunto Isométrico.-

En la siguiente página le presentamos un conjunto isométrico del despiece del cierre para el modelo CQ7



Número de elemento	Número de Documento	Título	Material	Cantidad
1	130-002-1	CANUTO BC 2 GUIAS	AISI-303	1
2	130-005-0	BOMBIN MOVIL	AISI-303	1
3	001-006-0	GUARDIAS	AISI - 303	5
4	001-007-0-AB	PITON EMP. SIN REBAJAR	AISI - 303	2
5	001-007-0-B	PITON EMP. REBAJADO	AISI - 303	3
6	001-014-0	BOMBILLO FIJO	Latón, amarillo	1
7	001-009-0	MUELLE GUARDIA	Acero inoxidable	5
8	130-003-0	ARANDELA TOPE GIRO 90° (3,5mm)	AISI-304	1
9		TUERCA M19x1	Hierro	1
10		ESPARRAGO ALLEN M4x5 DIN913	A2	1
11		ESPARRAGO ALLEN M3x4 DIN913	A2	1
12	001-001-3	CUERPO LLAVE 2 GUIAS	AISI-303	2
13	001-003-0	CABEZA LLAVE	AISI-304L-2B	2
14		TUERCA HEXAGONAL AUTOBLOCANTE M5 DIN 985	Acero inoxidable	1
15	133-008-0	LEVA DE CIERRE	AISI-304	1
16	138-004-0	CAJA CQ10	AISI-304	1
17	138-003-0	EMBELLECEDOR CQ10	AISI-316	1
18	133-005-0	PASADOR TAPA	AISI-303	1
19	138-002-0	TAPA CQ10	AISI-304	1
20	138-002-0-B	TAPA CQ10	AISI-304 PULIDO	1
21	138-007-0	SOPORTE PULSADOR CQ10	AISI-304	1
22	133-009-0-A	PULSADOR 3 POSICIONES		1
23	133-009-0	REGLETA CQ3-CQ4		1
24		TORNILLO M4x6 DIN 912	A2	1
25		ESPARRAGO ALLEN M5x10 DIN914	A2	4
26	-	PULSADOR 0,5 A/250V OFF-ON		1
27		ARANDELA DE SEGURIDAD DIN6799 ϕ 4	A2	2

MODIFICACIONES:



MATERIAL:	T. TERMICO: -	ESCALA:	1:2
PESO: 945,170 g	ACABADO: ---	COTA SIN TOLERANCIA \pm 0.1	
MODELOS: -	DIBUJADO:	REVISADO:	TITULO: CERRADURA BLINDINO
FECHA: 16/06/2014	16/06/2014	CONJUNTO ISOMETRICO	
FIRMA: Aitor		CQ3-CQ7	
		PLANO: 138-001-2	
		Nº Revision: 0	
		PLANO PROVEEDOR: -	
		SUSTITUYE A: -	